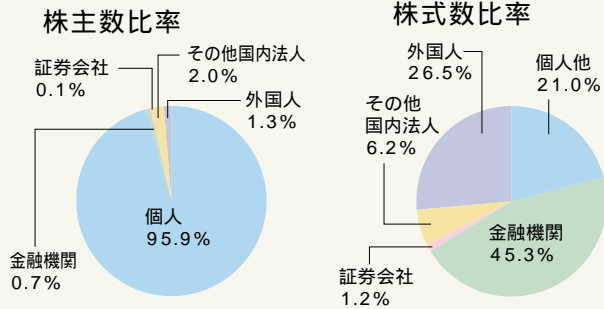


株式の状況(平成16年3月31日現在)

株式の状況

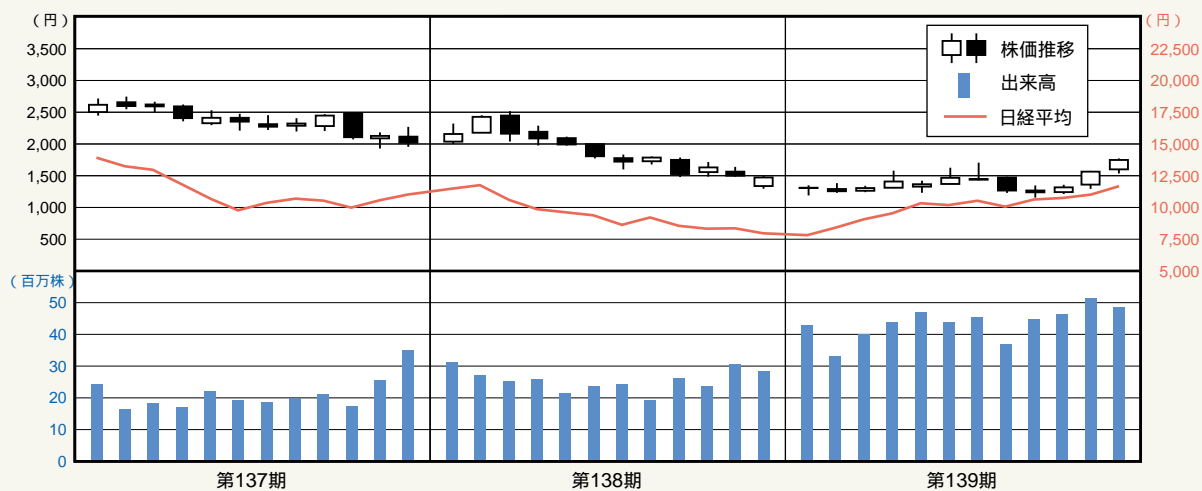
会社が発行する株式の総数 530,000,000 株
 発行済株式総数 469,475,456 株
 株主数 34,334 名



大株主

株主名	持株数(千株)	議決権比率(%)
日本マスタートラスト信託銀行株式会社(信託口)	37,548	8.32
日本トラスティ・サービス信託銀行株式会社(信託口)	32,048	7.10
明治安田生命保険相互会社	23,939	5.30
株式会社みずほ銀行	17,247	3.82
ザ チェース マンハッタン バンク エヌエイ ロンドン	16,883	3.74
ヤマト運輸社員持株会	13,685	3.03
ステート ストリート バンク アンド トラスト カンパニー	9,810	2.17
ヤマト運輸取引先持株会	9,222	2.04
野村信託銀行株式会社(投信口)	8,595	1.90
住友生命保険相互会社	8,464	1.87

株価・売買高の推移(東京証券取引所)



コーポレート・ガバナンスの強化 ～ 執行役員制度の導入～

ヤマトグループでは「経営基盤を強固なものとする」ために、社員がいきいきと働ける自主自立の組織体系への移行を行い、同時にグループ経営の強化のための事業フォーメーションに基づく事業再編などを行ってまいりました。

3か年計画の最終年度にあたる平成16年度は、経営の健全性および透明性をより一層向上させることを目的として、執行役員制の導入などの経営機構の改革を行い、コーポレート・ガバナンスの強化を行います。

今回の改革においては、取締役会の意思決定を迅速化し監督機能を高めるとともに、執行役員制を新たに導入し「経営の意思決定・監督機能」と「業務の執行機能」の分離を行い経営の透明性を高めます。

《おもな内容》

1. 任期1年の執行役員制を導入します
2. 取締役会を縮小し、経営の意思決定を迅速化します
(定款の取締役員数: 20名から12名)
3. 役員の退職慰労金を廃止し、成果に連動する報酬に一本化します

これらの経営機構の改革により、より柔軟で効率的な経営を進め、お客さまや地域の皆さま、株主・投資家の皆さまの信頼を確かなものとして、継続的な成長と安定、長期的な企業価値の向上を図ってまいります。また今後も「実効あるコーポレート・ガバナンス体制」のより一層の充実に努めてまいります。

会社概要(平成16年3月31日現在)

商号 ヤマト運輸株式会社
 本店所在地 〒104-8125 東京都中央区銀座二丁目16番10号
 TEL03(3541)3411(代表)
 創業 1919(大正8)年11月29日
 設立 1929(昭和4)年4月9日
 資本金 120,547,791,077円
 社員数 114,567名

株主メモ

決算期 3月31日
 定時株主総会 6月に開催
 利益配当基準日 3月31日
 中間配当基準日 中間配当を行う場合には、9月30日
 名義書換代理人 みずほ信託銀行株式会社
 〒103-8670 東京都中央区八重洲一丁目2番1号
 事務取扱所 みずほ信託銀行株式会社 本店証券代行部
 (手続お申出先) 〒135-8722 東京都江東区佐賀一丁目17番7号
 TEL 03(5213)5213(代表)
 取次所 みずほ信託銀行株式会社 全国各支店
 みずほインベスターズ証券株式会社
 本店および全国各支店
 銘柄コード 9064
 公告掲載 東京都において発行する日本経済新聞
 決算公告ホームページ 貸借対照表・損益計算書
<http://www.kuronekoyamato.co.jp>