

# 株式の状況 / 会社概要 (2015年3月31日現在)

## 株式の状況

発行可能株式総数	1,787,541,000株
発行済株式の総数	435,564,792株
株 主 数	31,567名

## 大株主

株主名	持株数(千株)	持株比率(%)
日本マスタートラスト信託銀行株式会社(信託口)	32,087	7.37
ステートストリートバンクアンドトラストカンパニー-505223	27,335	6.28
ヤマトグループ社員持株会	17,763	4.08
日本トラスティ・サービス信託銀行株式会社(信託口)	16,650	3.82
株式会社みずほ銀行	15,447	3.55
日本生命保険相互会社	14,270	3.28
明治安田生命保険相互会社	12,264	2.82
ヤマトグループ取引先持株会	9,069	2.08
ザバンク オブ ニューヨーク メロン エスイー エヌブイ 10	7,548	1.73
損害保険ジャパン日本興亜株式会社	6,033	1.39

※上記大株主より自己株式は除外しています。

## 会社概要

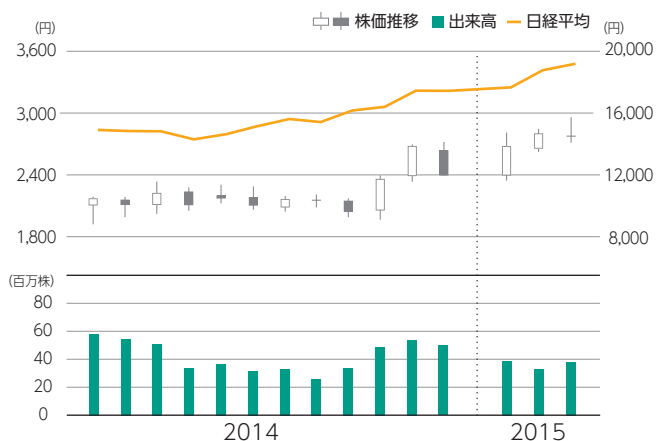
商 号	ヤマトホールディングス株式会社
本店所在地	〒104-8125 東京都中央区銀座二丁目16番10号 TEL 03(3541)4141(代表)
創 業	1919(大正8)年11月29日
設 立	1929(昭和4)年4月9日
資 本 金	127,234,791,077円

### ●ヤマトグループホームページのご案内●

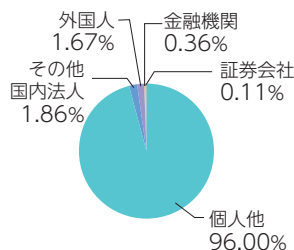
ヤマトグループに関するさまざまな情報がご覧いただけます。

<http://www.yamato-hd.co.jp/>

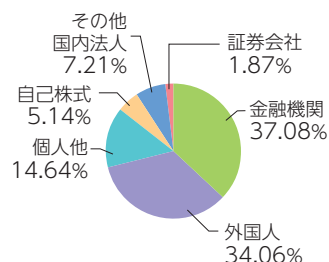
## 株価・売買高の推移(東京証券取引所)



## 株主数比率



## 株式数比率



## 株主メモ

決 算 期	3月31日
定 時 株 主 総 会	6月に開催
期 末 配 当 基 準 日	3月31日
中 間 配 当 基 準 日	中間配当を行う場合には、9月30日
株 主 名 簿 管 理 人	みずほ信託銀行株式会社 〒103-8670 東京都中央区八重洲一丁目2番1号
事 務 取 扱 所 (手続お申出先)	みずほ信託銀行株式会社 本店証券代行部 〒168-8507 東京都杉並区和泉二丁目8番4号 TEL 0120-288-324
公 告 方 法	電子公告( <a href="http://www.yamato-hd.co.jp/">http://www.yamato-hd.co.jp/</a> ) ただし、事故その他やむを得ない事由によって電子公告による公告をすることができない場合は、日本経済新聞に掲載して行います。
銘 柄 コ ー ド	9064