

株式の状況 / 会社概要 (2023年3月31日現在)

株式の状況

発行可能株式総数	1,787,541,000株
発行済株式の総数	379,824,892株
株主数	53,746名

大株主

株主名	持株数(千株)	持株比率(%)
日本マスタートラスト信託銀行株式会社(信託口)	59,132	16.30
株式会社日本カストディ銀行(信託口)	27,884	7.69
ヤマトグループ社員持株会	27,763	7.65
明治安田生命保険相互会社	14,814	4.08
日本生命保険相互会社	14,770	4.07
株式会社みずほ銀行	10,247	2.82
ヤマトグループ取引先持株会	8,462	2.33
トヨタ自動車株式会社	5,748	1.58
STATE STREET BANK WEST CLIENT-TREATY 505234	5,268	1.45
損害保険ジャパン株式会社	5,133	1.42

※自己株式は上記の大株主一覧より除外しています。
※持株比率は自己株式数を控除して算出しています。

会社概要

商号	ヤマトホールディングス株式会社
本店所在地	〒104-8125 東京都中央区銀座二丁目16番10号 TEL 03-3541-4141(代表)
創業	1919(大正8)年11月29日
設立	1929(昭和4)年4月9日
資本金	127,234,791,077円

株主の皆様向け冊子に関するお問い合わせ

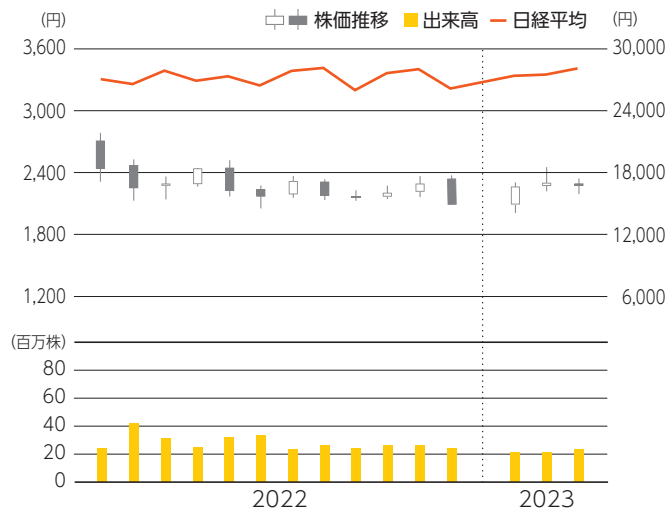
ヤマトホールディングス株式会社
IR戦略立案推進機能

ヤマトホールディングスホームページのご案内

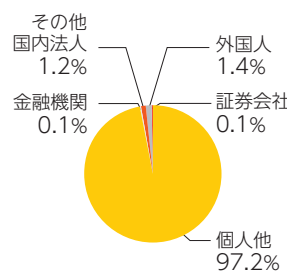
ヤマトグループに関するさまざまな情報がご覧いただけます。

<https://www.yamato-hd.co.jp/>

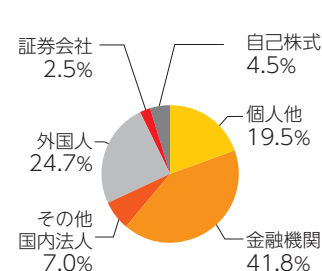
株価・売買高の推移(東京証券取引所)



株主数比率



株式数比率



決算期	3月31日
定時株主総会	6月に開催
期末配当基準日	3月31日
中間配当基準日	中間配当を行う場合には、9月30日
株主名簿管理人	みずほ信託銀行株式会社 〒100-8241 東京都千代田区丸の内一丁目3番3号
事務取扱所 (手続お申出先)	みずほ信託銀行株式会社 本店証券代行部 〒168-8507 東京都杉並区和泉二丁目8番4号 TEL 0120-288-324
公告方法	電子公告(http://www.yamato-hd.co.jp) ただし、事故その他やむを得ない事由によって電子公告による公告をすることができない場合は、日本経済新聞に掲載して行います。
銘柄コード	9064